



Cross de Lisses et du Grand Paris Sud
30 novembre 2025
10^{ème} édition
Label FFA Argent



Championnat d'Ile de France de Relais cross 2026

Informations pratiques

Parc Léonard de Vinci, rue Léonard de Vinci 91090 Lisses
Sur les parcours des Championnats d'IDF 2024

Nom de l'organisateur : LISSES AC

Adresse : 25 Rue Du Gantelet - Lisses, 91090 Lisses

Email : ronde.lissoise1@orange.fr

Site internet : <http://lissesac.com>

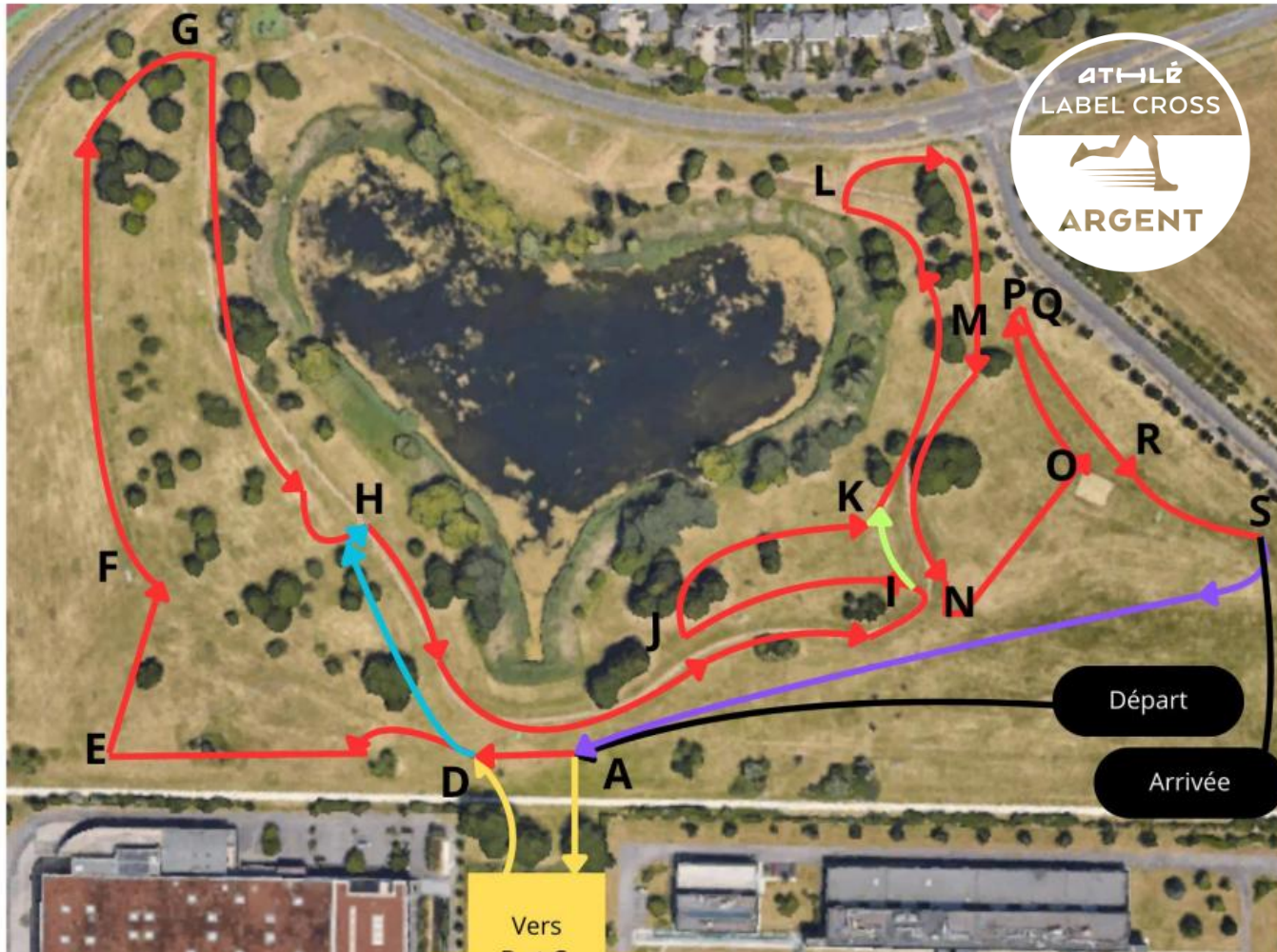


Horaires/distances

Heure	Course	Catégories	Années	Distance	Boucles	Tarif FFA Préinscription
10h30	1	CAH/JUF	2009-2010H/2007-2008F	4160	2MB	6€ 6€
10h55	2	MIH/CAF	2011-2012H/2009-2010F	3460	1PB+1MB	6€ 6€
11h15	3	BEH/MIF	2013-2014H/2011-2012F	2100	1MB	6€ 6€
11h35	4	BE F	2013/2014	2100	1MB	6€
11h55	5	ES/S/MA F Cross court	2006 et avant	4160	2MB	6€
12h25	anima tion 6	EA G	2017 à 2019		Parcours adapté	3€
12h40	anima tion 7	EA F	2017 à 2019		Parcours adapté	3€
12h55	8	PO G	2015/2016	1400	1PB	3€
13h10	9	PO F	2015/2016	1400	1PB	3€
13h25	10	JUH	2007-2008	5720	2GB	6€
13h25	11	ES/S/MA H	2006 et avant	8560	3GB	6€
14h30	12	Relais LIFA U20 CA/JU F et M	2007 à 2010	4x1860 m	Dep+ADEF GHIKLMNOR S+Arr	
15h05	13	Relais LIFA JU à Ma F et M	2007 et avant	4x1860 m	Dep+ADEF GHIKLMNOR S+Arr	

Dep/A 260m S/Arri 80m PB1 : ADH**I**KLMNORS 930m PB : ADHKLMNOP**Q**RS 1060m
MB : AD**E****F****G**H IJKLMN OPRS 1760m GB : A**B****C**DEFGHIJKLMN OPRS 2540m LIAISON : SA 300m

Parcours



Parcours relais LIFA
Départ + ADEFGHIKLMNORS + (Arrivée ou zone de relais) : 1860m



Inscriptions

Inscription en ligne pour individuel ou club sur lesportif.com avant mercredi 26 novembre 23h59



Inscription possible aussi pour club FFA uniquement sur ronde.lissoise1@orange.fr avant jeudi 27 novembre minuit,
Chèque bancaire au nom du Lisses Athletic Club
A faire parvenir:
Michel LE BORGNE 25 rue du Gantelet 91090 LISSES

Pour tous sur place 10€ sauf courses 6/7/8/9 à 5€

Non FFA plus 2€ sur tous les tarifs

Pour le relais, inscription uniquement sur le site de la LIFA
Possibilité inscription relais club FFA hors LIFA: 25€ à l'ordre du
Lisses Athletic Club