

Championnats Régionaux de marche athlétique des 20km Espoirs - Seniors - Masters, 10Km Juniors, 5000m Cadets et 3000m Minimes

Sur circuit mesuré et enregistré (I-F078/00069/2017) de 1000m
10km – 10 tours –
20km – 20 tours - ES/SE/VE F & H



Dimanche 11 juin 2023

Ouverture du secrétariat à 8h00, retrait des dossards jusqu'à 8h45

Départ des épreuves 10km et 20km à 9h15

Départ des épreuves 3000m et 5000m à 11h30

Stade Claude Fichot, Rue du Bois d'Aulne 78700 CONFLANS SAINTE-HONORINE

Accès :

RER A Conflans fin d'Oise puis bus 17 arrêt Place de la liberté

SNCF St LAZARE > Conflans sainte-Honorine puis bus 17 arrêt Place de la liberté ou bus 11 arrêt Chemin vert

Autoroute A15 : Sortie Conflans sainte-Honorine - Parking aux abords du stade

Règlement

- La compétition est réservée aux athlètes titulaires d'une licence « compétition » pour la saison en cours.
- Podiums pour chaque épreuve, Médailles pour les 3 premiers et 3 premières de la LIFA (20km : ES SE MA, 10km : JU, 5000m : CA, 3000m : MI, 2000m : BE).
- Un athlète ne sera pas autorisé à repartir pour son ou ses derniers tours de circuit, au-delà de 2h45 d'épreuve. Le juge arbitre sera chargé de stopper l'athlète lors de son passage sur la ligne d'arrivée.
- Les épreuves sont des compétitions de marche athlétique qui se déroulent selon la règle F-230 des compétitions.
- La tenue des marcheurs devra être conforme à la règle F-143 des compétitions. Ceux-ci devront observer la plus grande correction vis-à-vis des officiels et du public.
- Toute réclamation devra être déposée conformément à la règle en vigueur dès la fin de l'épreuve.
- Vestiaires et douches sont prévus au stade.
- Inscriptions sur place 5 € jusqu'à 8h45 sauf pour les jeunes (inscription gratuite jusqu'à 10h00).
- Les organisateurs déclinent toute responsabilité en cas de perte ou de vol d'objets de valeur pouvant survenir à l'occasion de cette compétition.

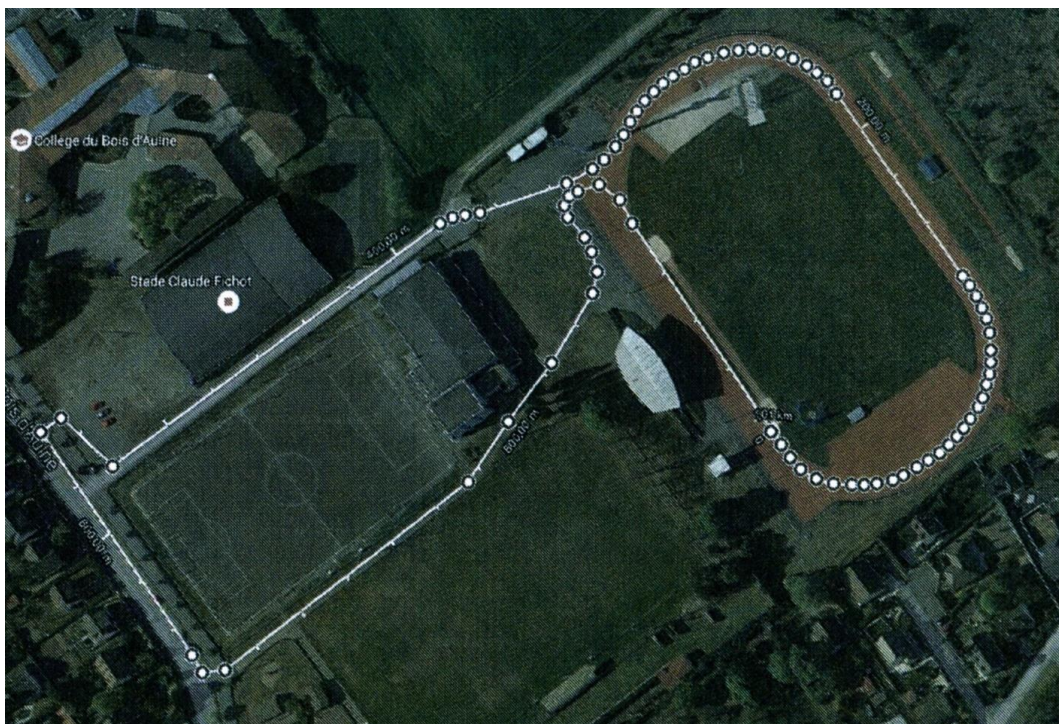
Engagements

Sur le site <https://www.lifa-athle.fr/>

rubrique COMPETITIONS/QUALIFIÉ(E)S/ENGAGEMENTS DES ATHLÈTES

avant le jeudi 8 juin 12 heures

Circuit Tartan et bitumé sur et autour du stade



Description du Circuit

Départ du 200m pour 2 tour ½ de la piste, puis sur le 5 ème couloir 19 tours du circuit pour le 20 km ou 9 tours pour le 10km



Yvelines
Le Département

